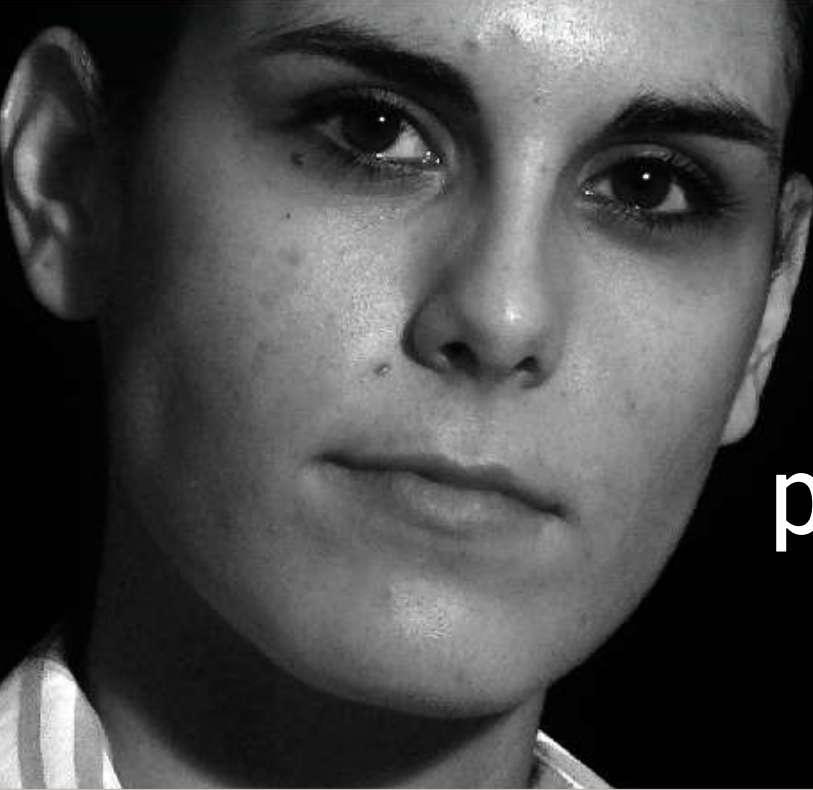


# Nuevos Profesionales formados por el I | Art



María Félix Expósito

## Destacaría del I | Art el buen ambiente y la profesionalidad

Empresa:

Galería Max Estrella. Madrid

"Max Estrella" es una Galería de Arte inaugurada en Madrid en 1994 con el objetivo de promocionar, tanto a artistas jóvenes, como a autores ya consolidados con un lenguaje propio claramente innovador.

**IART:** ¿Cómo conociste el Instituto Superior de Arte?

**MFE:** Hace ya bastantes años, en la Facultad de Geografía e Historia de la UCM, cuando aún estaba estudiando la Licenciatura en Historia del Arte. El I | Art tenía un stand en el que estaba informando a los alumnos de la Universidad de sus actividades.

**IART:** ¿Qué estudios has realizado en el I | Art?

**MFE:** El Curso Monográfico "Montaje Creativo de Exposiciones" y el Curso Superior "Diploma en Patrimonio y Turismo Cultural".

**IART:** ¿Por qué decidiste matricularte en este Curso del I | Art?

**MFE:** Por la amplia oferta de cursos que tiene y por la diversidad de los mismos. Posteriormente, en el "Diploma en Patrimonio y Turismo Cultural", por la satisfactoria experiencia cursando el Curso de "Montaje Creativo de Exposiciones" y por mi interés en llevar a cabo estudios referentes al Patrimonio y Turismo Cultural.

**IART:** ¿Qué destacarías de la formación que has recibido en el I | Art (temas, profesores, compañeros...)?

**MFE:** El buen ambiente y la profesionalidad que existe, tanto en la dirección de la Institución como por parte del profesorado que imparte las clases. Así mismo, destacar el buen ambiente y colaboración que existe entre los mismos compañeros de clases.

**IART:** ¿Dónde trabajas actualmente?

**MFE:** En la Galería Max Estrella de Madrid.

**IART:** ¿Qué vínculo profesional tienes con esta empresa, y cuál es el trabajo que estás realizando?

**MFE:** Tras estar colaborando con la galería en las dos últimas ediciones

de Arco, comencé a trabajar en ella el pasado mes de Junio. Como bien sabrá la gente que desempeña su labor profesional en una galería de arte, el trabajo que realizo se aplica a todas las necesidades que pueda presentar un centro de estas características: labores administrativas, montaje de exposiciones, etc.

**IART:** ¿Te ha servido la formación recibida en el I | Art para desarrollar este trabajo?

**MFE:** Por supuesto, sobre todo en lo referente al primer curso que hice en el I | Art, "Montaje Creativo de Exposiciones".

**IART:** ¿Cómo fue el proceso para tu incorporación a Max Estrella?

**MFE:** Tras un período de tiempo colaborando con ellos, se me presentó la oportunidad de trabajar en la propia galería con un horario más definido y desarrollando las labores propias de una galería de arte, por lo que decidieron contar conmigo y aquí estoy.

Gracias María por contarnos tu experiencia con el I | Art.